

Schnittmuster Schultüte

Höhe ca. 70 cm, Umfang ca. 65 cm

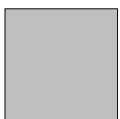
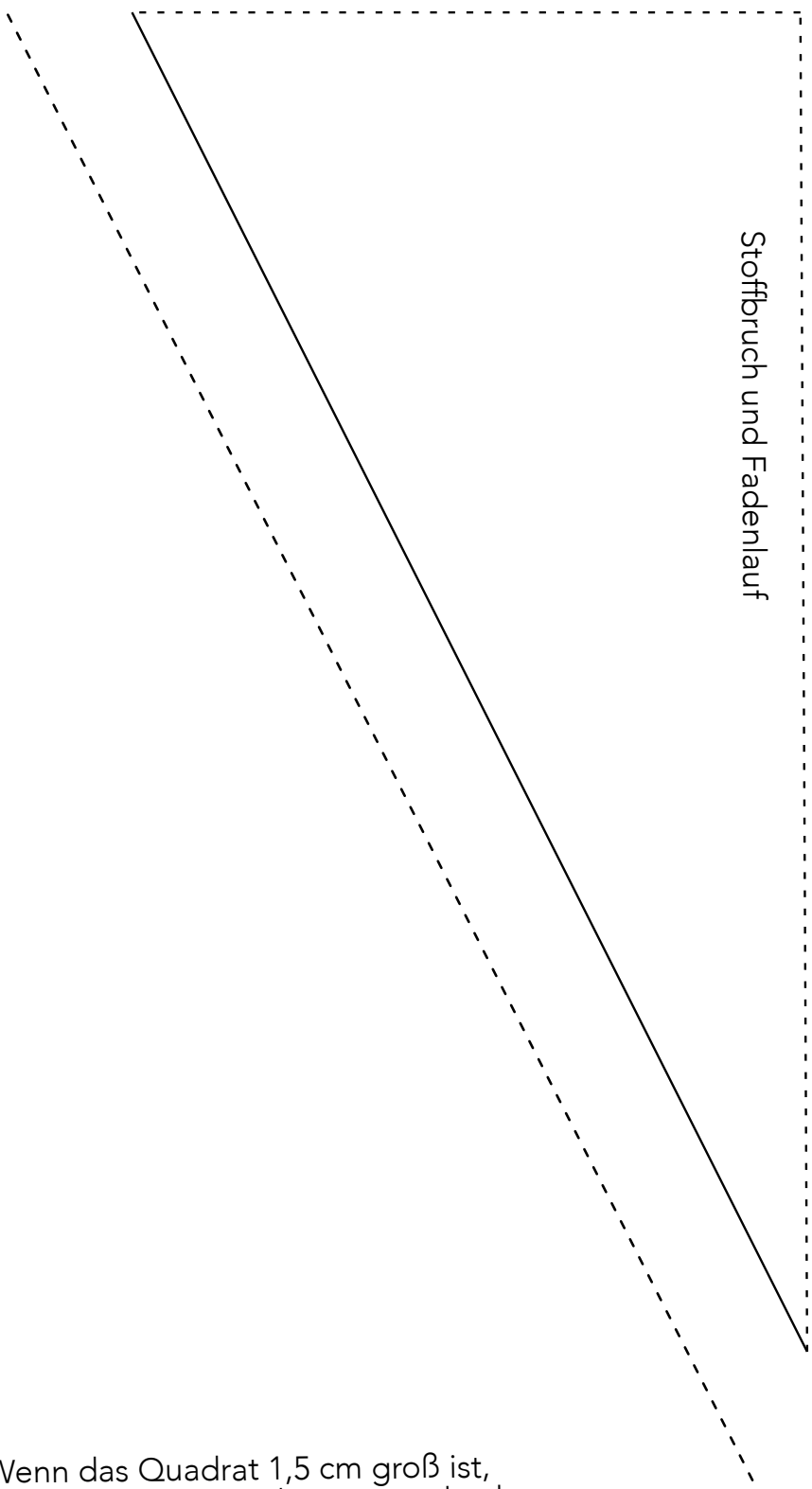


Schultütenverschluss / Überhang

www.kurzwarenkatze-shop.de



Oberes Schnittteil



Wenn das Quadrat 1,5 cm groß ist,
hast du das Schnittmuster richtig ausgedruckt.



Fasse die obere Kante am besten mit Schrägband ein.
In diesem Fall brauchst du keine Nahtzugabe hinzufügen.

Schnittmuster Schultüte
Höhe ca. 70 cm, Umfang ca. 65 cm

Stoffbruch und Fadenlauf



Oberkante des Papprohrlings ca. 65 cm

Stoffbruch und Fadenlauf



Unteres Schnittteil

Stoffbruch und Fadenlauf

Spitze hier aufkleben!